



SCHULE AM  
SCHLOSSPLATZ  
Limbach

Informationen  
zur

**Gemeinschaftsschule**

**Herzlich Willkommen**

# Unser digitaler Rundgang:

1. [Was macht uns aus?](#)
2. [Wir sind Gemeinschaftsschule: Was heißt das?](#)
3. [Wie sieht unsere Schule aus?](#)
4. [Der Unterricht: Fächer, Bewertung und Abschlüsse](#)
5. [Alles außer Unterricht: unsere gelebte Schule](#)

Info: Durch Anklicken der Überschriften gelangen Sie direkt zum Thema. Sie können weitere Inhalte stets über die blauen Links in der Präsentation aufrufen und werden direkt auf unsere Homepage weitergeleitet.

Stark eingebunden in die  
Gemeinden / enge  
Zusammenarbeit  
mit den Schulträgern

Lernplattform Sdui  
(Chat, Cloud, Video)

Zusammenarbeit mit Ehrenamtlichen  
(Jugendbegleiterprogramm)

Ausgeprägte Gesprächskultur  
zwischen Mitarbeiter/innen,  
Eltern und Schüler/innen

Modern ausgestattete Räume –  
Einzeltisch, Lerncontainer,  
Präsentationswägen, WLAN

Sozialpädagogische Mitarbeiterin,  
Pädagogische Assistentin

Engagierte und innovative  
Lehrkräfte

Lesen  
macht  
stark

Behütetes Umfeld in  
ländlich geprägter  
Struktur

Kooperation mit Vereinen

Hundgestützte Pädagogik

Enge Vernetzung mit  
Bildungspartnern

Kooperation mit den  
beruflichen Schulen und dem  
BGB in Buchen



## Was macht uns aus?



# Was macht uns aus?

## Leitbegriffe

**Gewaltfreie  
Schule**

**Soziales  
Lernen**

**Berufswahl -  
unterricht**

**Individuelle  
Förderung**



# Lernplattform Sdwi



Seit Mai 2020 nutzen wir die Lernplattform Sdwi:

- Sichere, DSGVO-konforme Kommunikation
- Klassen- und Fachgruppen als Chat
- Cloudfunktion für Materialien
- Videokonferenzen
- Geschützter Raum, in dem Fernunterricht und digitale Unterrichtsformate störungsfrei möglich sind.

# *Sdwi*

# Wer sind wir?



Martina Meixner,  
Rektorin

Sandra Diefenbach,  
Stellv. Schulleitung



Andrea Stolz,  
Sekretariat

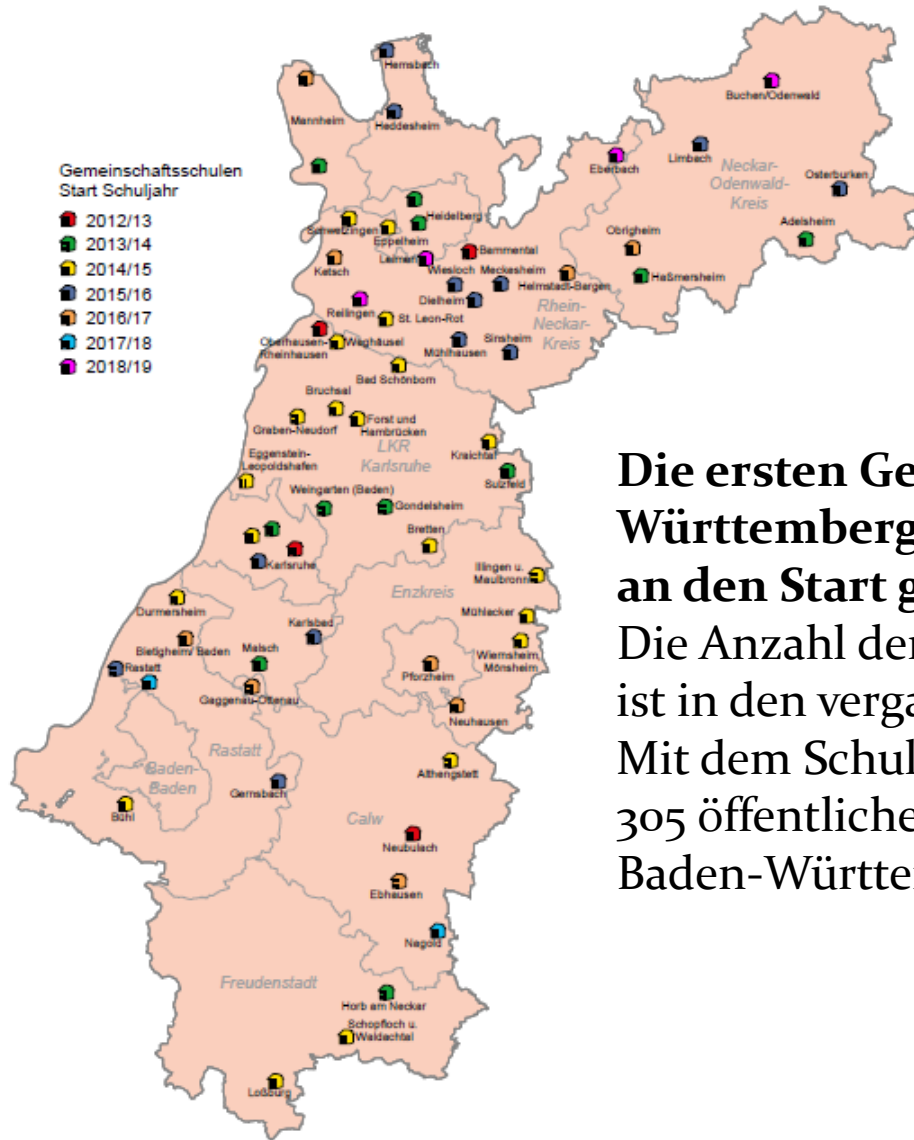


# Wir sind eine Gemeinschaftsschule: Was ist das?

## Grundsätze der GMS in Baden-Württemberg:

- Längeres gemeinsames Lernen (keine Trennung nach Kl.4)
- Späte Entscheidung über Abschluss (Bildungsempfehlung in Kl.8)
- Lehrkräfte als Lerncoach und klassische Lehrperson
- Wir unterrichten nach traditionellen, individualisierten und kooperativen Lernmethoden
  - Voneinander und miteinander Lernen
- Differenzierte Leistungsrückmeldung statt Notenzeugnis
- Bildungsstandards der HS, RS und GYM
- Verbindliche Ganztageschule mit rhythmisiertem Schultag
- Menschliche Unterschiede sind Bereicherung
  - Kinder und Jugendliche mit Behinderung gehören dazu

## Standorte der Gemeinschaftsschulen im Regierungsbezirk Karlsruhe



**Die ersten Gemeinschaftsschulen in Baden-Württemberg sind zum Schuljahr 2012/2013 an den Start gegangen.**

Die Anzahl der Standorte von Gemeinschaftsschulen ist in den vergangenen Jahren stetig angestiegen. Mit dem Schuljahr 2019/2020 gibt es insgesamt 305 öffentliche Gemeinschaftsschulen in Baden-Württemberg.

Standorte der Gemeinschaftsschulen nicht straßengenau.

Datenquelle: Ministerium für Kultus, Jugend und Sport Baden-Württemberg



# Unser Schulvideo:

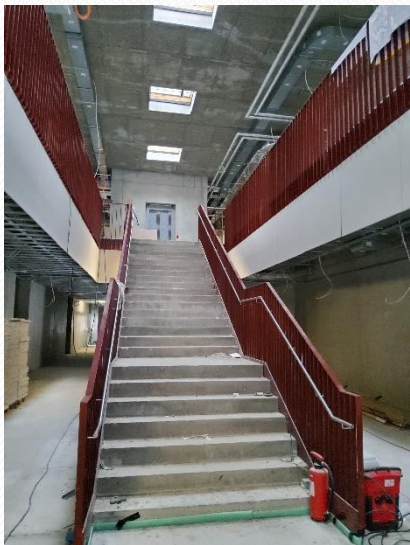
Schüler\*innen stellen die Gemeinschaftsschule vor:



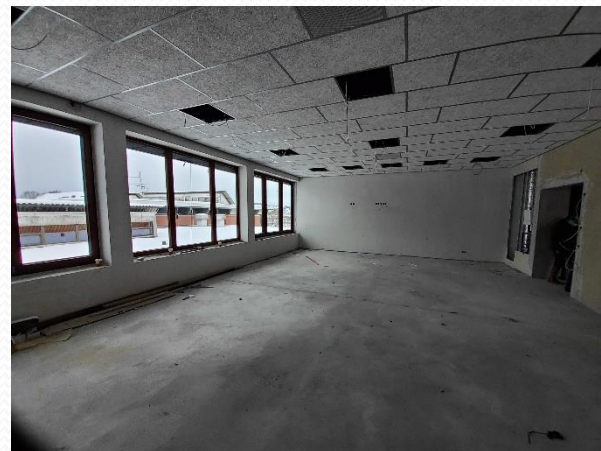
# Wie sieht unsere Schule aus?



# Impressionen aus dem Neubau



Mit dem Neubau wird die Schule am Schlossplatz eine der modernsten Gemeinschaftsschulen (digitale Tafeln, Tablets, durchgehend WLAN,...). Unten sehen Sie, wie der Neubau nach Fertigstellung im Sommer aussehen wird.



# Unsere Schulhunde

Niko, 6 Jahre



Juno, 4 Jahre



[hundeschule-gebauer.de](http://hundeschule-gebauer.de)

# Der Unterricht: Bildungsstandards, Fächer und Notengebung

- Alle Bildungsstandards (HS, RS, GYM) werden angeboten
  - Lehrkräfte aller Schularten unterrichten
- 2. Fremdsprache (Französisch) ab Klasse 6
- Wahlpflichtfächer (F, T, AES) ab Klasse 7
- Gymnasiale Profulfächer ab Klasse 8 (Sport, NWT)
- Individuelle Lernentwicklungsberichte statt Ziffernzeugnis
  - Noten auf Wunsch und im Abgangs- bzw. Abschlusszeugnis
- Bildungsempfehlung in Klasse 8
- Notenverordnung ab Klasse 9 → Zertifizierung auf der Niveaustufe des angestrebten Abschlusses
- **Die GMS ist eine leistungsorientierte Schule!**
  - Ziel: Jedes Kind soll den bestmöglichen Abschluss erreichen

# Mögliche Abschlüsse

## Schullaufbahnberatung

Die Erziehungsberechtigten entscheiden

In Kl. 8 zum Halbjahr

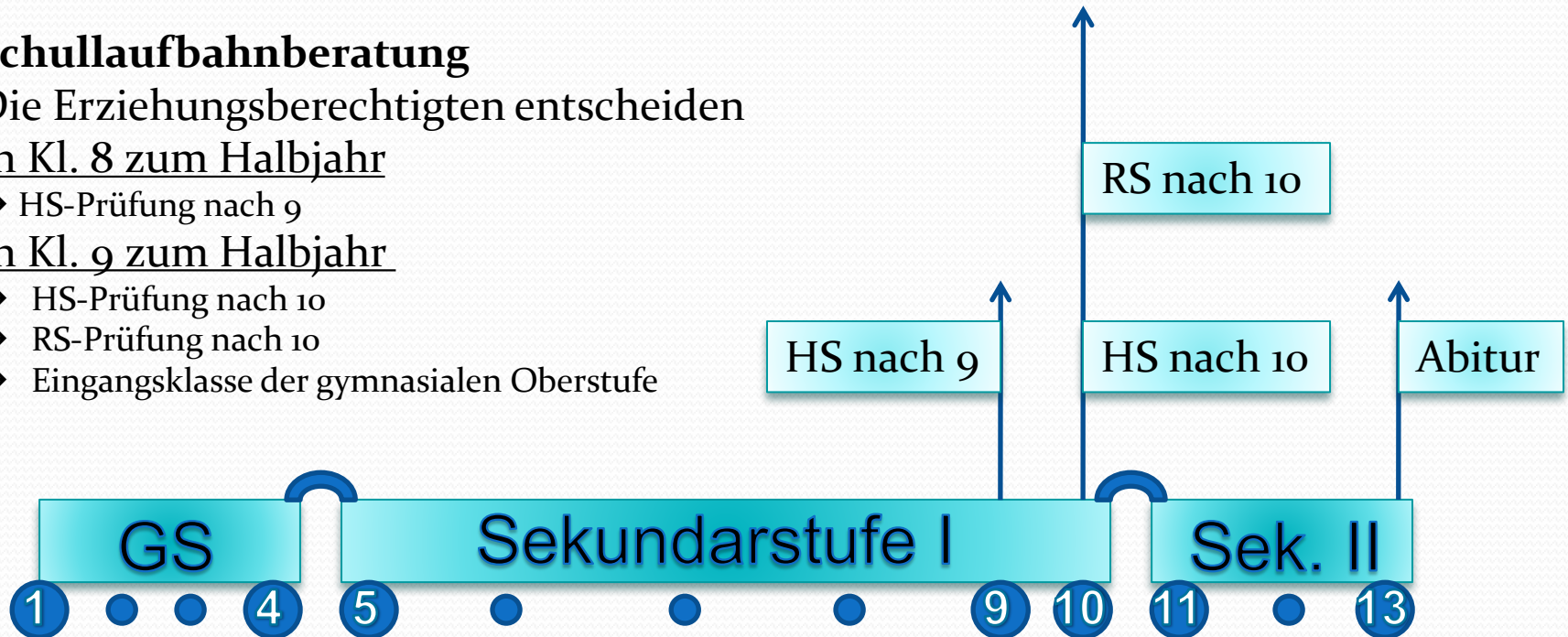
→ HS-Prüfung nach 9

In Kl. 9 zum Halbjahr

→ HS-Prüfung nach 10

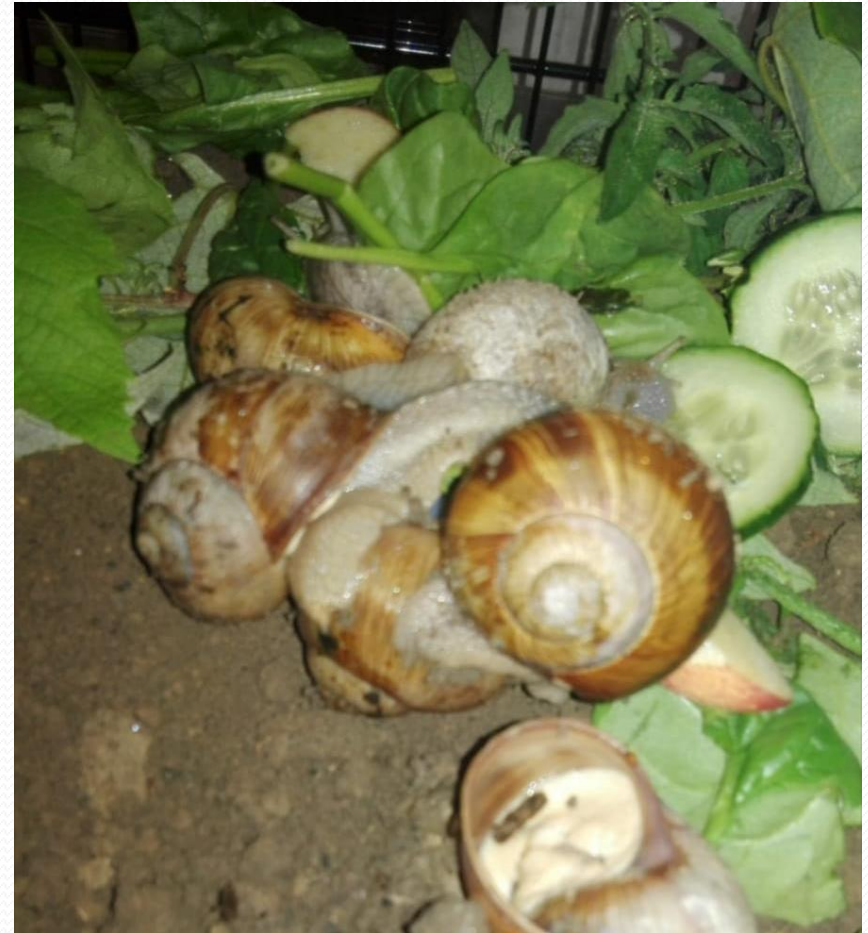
→ RS-Prüfung nach 10

→ Eingangsklasse der gymnasialen Oberstufe



# Impressionen aus dem Unterricht

Die „Klassenschnecken“  
der 6a  
(Biologie, Thema: Weichtiere)



# Impressionen aus dem Unterricht



Wir bauen einen Kran

(NwT Klasse 9)



# Impressionen aus dem Unterricht

## Parcours in der Sporthalle



# Impressionen aus dem Unterricht



Das Edeka-Frischemobil  
zu Gast  
(Berufsorientierung,  
Klasse 9)

# Alles außer Unterricht: unsere gelebte Schule



## Ganztageschule:

- An drei Tagen (Di, Mi, Do) geht die Schule bis 15:45 Uhr
- Der ganze Tagesablauf ist rhythmisiert
- 2 Hofpausen und eine Stunde Mittagspause
- In der Mittagspause gibt es ein warmes Mittagessen in der Mensa (Partyservice Zimmermann, Waldbrunn)
- Die Lernzeiten finden in der Regel in der Schule statt  
→ keine „klassischen“ Hausaufgaben, aber gezieltes Lernen und Nacharbeiten finden zu Hause statt.

# Unsere AG-Angebote

In der Mittagspause finden viele AGs und Angebote statt:

- Schach-AG
- Sportangebote
- Pausenspiele
- Ruheraum (Lernen)
- Schülerbücherei
- Chor
- Erasmus-AG

# Impressionen aus den AGs

## Erasmus-AG

Die Schule am Schlossplatz ist Teil des Erasmus+-Programms „Let’s Read: A Reading Promotion Programme Through Gamification“.

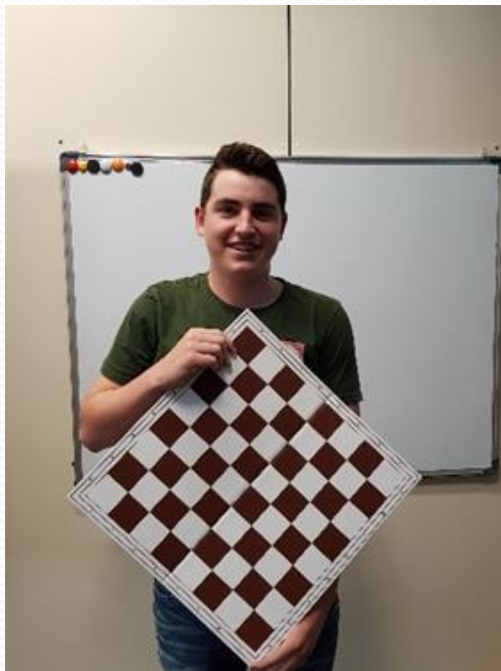
Im Laufe des Projektzeitraums finden Austausche von Schülern und Lehrern aller teilnehmenden Länder in folgende Partnerländer statt: Belgien, Litauen, Polen, Slowakei, Spanien.

Weitere Informationen zum Projekt finden Sie auf folgender Webseite:

[bit.ly/erasmusletsread](https://bit.ly/erasmusletsread)

# Impressionen aus den AGs

Die Gewinner des Schachturniers 2019:



# Besondere AGs in Klasse 5

Als Einstimmung auf die Ganztageschule finden in Klasse 5 mittwochs AGs am Nachmittag statt:

- Sport
- Fußball
- Terraristik
- Girls only
- Freizeithelden
- Eine-Welt-AG

*Diese AGs werden von Lehrkräften, pädagogischen Mitarbeiter\*innen und unseren ehrenamtlichen Jugendbegleitern angeboten.*



# Die SMV

## **Schüler haben ein Mitspracherecht!**

In der Schülermitverantwortung - kurz SMV - sind die gewählten Schülervertreter (Klassensprecher und Stellvertreter) organisiert. In regelmäßigen Abständen trifft sich der Schülerrat und berät über Anliegen der Schüler oder Aktionen, die im Schuljahr laufen sollen. Wie z.B.: *Nikolausgeschenke, Schlittschuhlaufen, Faschingsfeier, Filmenachmittag, Schule mit Courage/ Schule gegen Rassismus* u.v.m.



# Projekte an unserer Schule

Bei uns gibt es oft Projekte, die entweder in einzelnen Klassen oder von verschiedenen Klasse durchgeführt werden. Hier einige Beispiele:

- Tafelladenaktion
- Mitmachen Ehrensache
- Weihnachten im Schulkarton
- Projekte gegen Rassismus und Diskriminierung im Rahmen „Schule ohne Rassismus-Schule mit Courage“
- Lesen macht stark!
- uvm

# Kreatives

Unsere Schule ist auch immer ein Ort der Kreativität.  
So entstand für unser Schulfest 2019 u.a. ein virtueller Rundgang, den eine Schülergruppe unter Anleitung von Herrn Connell mit Minecraft erstellten.

[Hier](#) gelangen Sie zum Video.

# Unser Schulsong



Unser ehemaliger Schüler Brenden Thompson hat unserer Schule einen eigenen Schulsong gewidmet, der 2019 durch den Schulchor uraufgeführt wurde.

[Hier](#) finden Sie das Lied in voller Länge.

# Lehrercombo „Das NieWo“



2019 gründete sich die Lehrercombo „Das NieWo“, die zu besonderen Anlässen bekannte Lieder humorvoll neu interpretiert, z.B. bei der Abschlussfeier 2019 (Foto) oder zum Spatenstich des Neubaus.





**Wir freuen uns darauf,  
euch und Sie persönlich  
kennenzulernen!**